



東海大學



東海大學教務處註冊課務組編印
(04) 23590121 轉 22111~22114

112 學年度第 2 學期

選課大事紀

開放網路選課階段，每天
05:00-07:00 為系統維護時間，系統會暫時關閉喔！

加選

課程預選

1/2(二)-1/17(三) 學生資訊系統

預計 1/19(五)
公告結果

網路加選 (第一階段)

2/12(一)-2/15(四) 學生資訊系統

預計 2/17(六)
公告結果

網路加選 (第二階段)

2/18(日)-2/21(三) 學生資訊系統

預計 2/23(五)
公告結果

特殊加選 (人工)

2/16(五)-2/19(一) 大一英文 P.6 2/19(一)-2/23(五) 中文 P.5

2/19(一)-2/27(二) 未達 14 學分之大四生通識課程 P.7

2/23(五) 大二英文 P.6

2/26(一) 系所 P.5 日文 P.12 第二外語 P.11 全民國防教育 P.9

2/26(一) 體育 P.10 2/27(二) 多元學習 P.13

2/29(四) 通識課程 P.7 體育(視餘額辦理第二次加選) P.10

退選

課程預選期間

1/2(二)-1/17(三) 學生資訊系統

隔天即可
查詢結果

網路退選

2/12(一)-3/1(五) 學生資訊系統

隔天即可
查詢結果

特殊退選 (紙本)

3/4(一)-3/15(五) 線上填寫申請單紙本簽核

詳細說明 P.17

其他

特殊超修申請

2/26(一)-3/1(五) 線上填寫申請單紙本簽核

詳細說明 P.16

確認課表

3/4(一)-3/15(五) 學生資訊系統

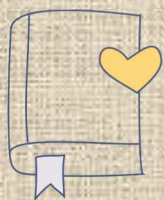
詳細說明 P.17

停修申請

5/13(一)-5/31(五) 線上填寫申請單紙本簽核
畢業考科 5/17(五)截止

詳細說明 P.18

選課停看聽



課表查詢

登記預選前請先核對學生系統內課表查詢之「[預選課表](#)」，原則上必修、必選課程皆會由系統直接帶入(系所另有規定者除外)。

若已存在課表中之課程，不用再登記加選；如帶入課表中之課程已不需修習，可在網路上自行登記退選。

網路選課

預選之選課結果請至「[預選課表](#)」查詢，而網路加選一、二階段的結果，則請至「[學期課表](#)」查詢。各階段結果亦會 mail 到每位同學的信箱，還請務必記得上網查詢及收信確認。

人工加退選

加選：請依各類課程規定日期及方式辦理加選，逾期恕不受理。如有問題可向各開課單位詢問。

退選：於規定期間內至線上填寫申請單，並印出紙本經授課教師、系主任簽核同意後送至註冊課務組。

確認課表

於網路、人工加退選結束後（開學第四週），**請務必登入學生資訊系統確認課表，逾期即不得再以任何理由要求加/退選課程。**

網路選課步驟

1. 登入[學生資訊系統](http://fsis.thu.edu.tw) <http://fsis.thu.edu.tw>
2. 於「選課」項目中，先詳閱「選課注意事項」並點選確認，再閱讀「網路選課說明」以瞭解各類課程說明。
3. 「選課」項目中可依序點選：[加選本系課程](#)、[加選外系課程](#)(網路加選第二階段)、[加選興趣課程](#)、[加選通識課程](#)、[加選教育學程課程](#)。登記方式除本系、外系課程為勾選登記，其餘皆為填寫志願。網路加選採亂數分發。
4. 「選課」項目中之「[退選登記](#)」則可登記退選目前課表中的課程，登記後隔天即可查詢確認。

NOTICE

- ♥每天除 **05:00-07:00** 為系統維護時間外，其餘時間均開放登記選課。
- ♥**每階段選課登記於亂數後皆會清除**，因此每階段請記得自行上網登記該階段之加選課程及志願順序。
- ♥**無法衝堂選課：**若課表中某時段已選上課程，需退選後才能再選上同時段其他課。
- ♥若課表中出現不該修的課，如擋修、已抵免或免修、上期末達 50 分(等第制 D)、相同課程選到兩班等，請於退選期間**自行辦理退選，逾期不得要求退選。**

選課停看聽

校共同必修

學系課程

【本系學生】預選階段可於「[學生資訊系統-選課-加選本系課程](#)」登記該生系級之分組必修、選修課；網路加選階段始得登記重補修之必修課程。

【轉系、輔系、雙主修學生】網路加選第一階段即可於「[學生資訊系統-選課-加選本系課程](#)」登記課程。

【外系學生】網路加選第二階段可於「[學生資訊系統-選課-加選外系課程](#)」登記各系開放外系修習之課程。

★人工加選時間：113年2月26日(一) @各學系系辦

中文課程

【大一生】預選前即依據第1學期修習之班級，直接帶入第2學期，不開放網路加選登記換班。若有特殊情況，請至中文系辦(H549)辦理。

【大二以上學生】不開放網路登記選課，請直接至中文系系網google 表單登記加選。

★人工加選時間：

113年2月19日(一)~2月23日(五) @中文系系辦 H549

大一英文

【預選-網路加選】依據第1學期修習名單帶入第2學期班級，各階段皆不開放網路登記，欲重補修的同學，請至「[英語中心網頁](#)」辦理線上人工加選(<http://elc.thu.edu.tw>)。

★人工加選時間：

113年2月16日(五)~2月19日(一) @[英語中心網頁](#)

大二英文

【預選】開放線上登記，包含「大二英文-多元文化」、「大二英文-自我表達技巧」、「大二英文-職涯與專業」、「大二英文-日常溝通」（至[學生資訊系統-選課-加選興趣課程](#)）。

【網路加選】網路加選第一、二階段皆開放線上登記（至[學生資訊系統-選課-加選興趣課程](#)）。若網路加選第二階段仍未選上，請至「[英語中心網頁](#)」辦理線上人工加選(<http://elc.thu.edu.tw>)。

★人工加選時間：

113年2月23日(五) @[英語中心網頁](#)

AI 思維與程式設計

【預選-網路加選】各階段皆不開放網路登記，如有餘額，請於第一堂課直接至教室與授課教師徵詢及登記加選。

★人工加選時間：第一堂上課直接到教室徵詢辦理加選登記，若3/1(五)尚未出現於課表中，請洽授課教師或[資工系系辦@ST307](#) 詢問。

通識課程

【修課說明】

- 通識課程分成七大領域，即人文、自然、社會、文明與經典、領導與倫理、議題導向、永續實踐領域，105 學年度前入學學生，至少修習其中三領域；106-107 學年度入學學生，必修人文、自然及社會三領域各一門課；108-109 學年度入學學生，必修人文、自然、社會及邏輯思維與運算四領域各一門課，畢業前須符合前述領域且至少修習 14 學分。110 學年度(含)後入學學生，必修人文、自然及社會三領域各一門課，畢業前須符合前述領域且至少修習 12 學分。112 學年度(含)入學學生，必修人文、自然、社會及永續實踐四領域各一門課，畢業前須符合前述領域且至少修習 12 學分。
- 通識課程選課，每領域可選填 7 個志願 (至學生資訊系統-選課-加選通識課程)，採亂數分發，核心三領域每學期網路選課合計最多選上 2 門課，其餘領域合計至多選上 1 門課。
- 通識課程一律不開放教師自主加選，請於預選階段及網路加選階段自行登記選課，如未選上則依人工加選時程及方式辦理。
- 第一週未到課者，授課教師得將其強制退選。(非絕對，請務必自行確認)
- 不同領域但課程名稱相同者，仍視為同一課程，不可重複修習。雙掛課程視為科目名稱相同課程，不可重複修習。

通識課程

★人工加選時間：

(1)通識總學分未達 14 學分之大四以上學生

113 年 2 月 19 日 (一) ~ 2 月 27 日 (二) @通識中心 C209

(2)優先處理未選到任一科通識課程及未達學分下限之學生

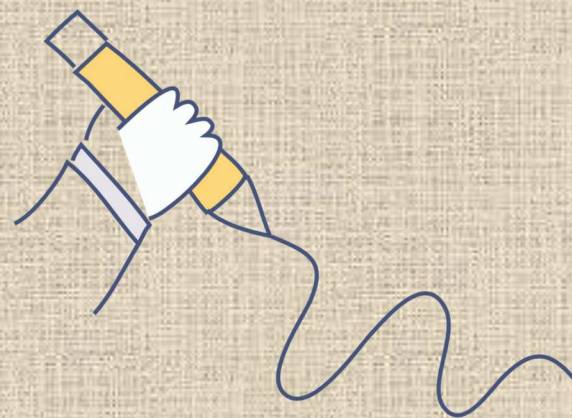
113 年 2 月 29 日 (四) @通識中心 C209

2/29 當日下午 4 點前至通識中心網站填寫申請單

→ 3 月 1 日 (五) 至學生資訊系統查詢課表是否有選上

- 通識教育中心開設之課程及相關公告說明，可至中心網頁查詢 <http://ge.thu.edu.tw>

◆ 小提醒：由於課程屬大學部課程，若研究生修習則無法計為畢業學分。



選課停看聽

校共同必修

共同選修

全民國防教育

【預選】預選階段依據修習系級直接帶入課表，不開放線上登記。

【網路加選】如欲跨院系或重補修全民國防教育課程，於此階段上網登記（至學生資訊系統-選課-加選興趣課程，至多選上1門）。

★人工加選時間：113年2月26日（一）@軍訓室

全民國防教育選修

【預選·網路加選】至學生資訊系統-選課-加選興趣課程登記選課，至多選上1門。

【小提醒】111學年度以後，因轉、復學或重修等因素適用「全民國防教育」必修一學年之學生，可選修「全民國防教育選修」其中一門課，以符合必修一學年之規定。

★人工加選時間：113年2月26日（一）@軍訓室

選修體育

【預選·網路加選】至學生資訊系統-選課-加選興趣課程登記選課，至多選上1門。

★人工加選時間：113年2月26日（一）@體育室

大一大二體育

【預選】預選階段依據第1學期修習名單帶入第2學期班級，不開放線上登記或換班。

【網路加選】不分學系及年級皆可登記各時段課程（至學生資訊系統-選課-加選興趣課程）。

【小提醒】103學年度(含)後入學的同学，重補修時須注意畢業應包含2門「大一體育」及2門「大二體育」，可在任一學期擇一適合時段修習，同一學期至多可選2門。

★人工加選時間：

第一次：113年2月26日（一）@體育室

現場及線上同步收單，詳見體育室網頁

結果：2月28日（三）至系統查詢結果

第二次：113年2月29日（四）@體育室

原則：視課程餘額進行人工加選

時間/對象：9-12點/大四

14-17點/大一至大三及交換生

選修英文

【預選】至學生資訊系統-選課-加選興趣課程登記選課，至多選上 1 門。若課程備註註明「人工選課」，則皆不開放線上登記。

【網路加選】網路加選第二階段不開放登記(僅開放第一階段)，如未選上請於第一堂課直接至教室詢問授課教師是否同意簽名加選。

★人工加選時間：第一堂上課直接到教室，徵詢授課教師是否同意簽名加選。各教師已持加選單。簽名加選後請務必自行至學生資訊系統查詢，若 3/1(五)尚未出現於課表中，請洽授課教師詢問。

◆ 小提醒：由於課程屬大學部課程，若研究生修習則無法計為畢業學分。

第二外國語

【預選·網路加選】至學生資訊系統-選課-加選興趣課程登記選課，至多選上 1 門。如有餘額，請於第一週親至課堂登記加選。

【修課說明】112 學年度起，第二外國語由學年課改為學期課修課，以(二)~(六)表示為進階性質之課程，每學期只可選修其中一級，不可併修(即不可同時期跨選)。原先一年西班牙文，調整為西班牙文(一)、(二)，二年西班牙文則為西班牙文(三)、(四)，以此類推。

◆ 小提醒：由於課程屬大學部課程，若研究生修習則無法計為畢業學分。

★人工加選時間：113 年 2 月 26 日(一) @外文系 LAN101

日文課程

【預選·網路加選】至學生資訊系統-選課-加選興趣課程登記選課，至多選上 1 門。

【小提醒】

- 112 學年度起，日文課程由學年課改為學期課修課，課名後的(一)為上期課程、(二)為下期課程。
- 若有衝堂情形，請於加退選期間內先辦理退選後再重新加選，不接受學生私下換班。
- 「一年日文(一)(二)」、「二年日文(一)(二)」、「三年日文(一)(二)」、「從動漫學日文(一)(二)」選修年級為 1-4 年級，本系不另為 4 年級學生舉行畢業考，須與其他年級學生同時參加期末考。
- 「一年日文(一)(二)」、「二年日文(一)(二)」、「三年日文(一)(二)」為具進階性質之課程，同一時期只可選修其中一級，不可併修(即不可同時期跨選)。

◆ 由於課程屬大學部課程，若研究生修習則無法計為畢業學分。

★人工加選時間：113 年 2 月 26 日(一) @日文系網頁，請至日文系網頁辦理線上人工登記加選

自 105 學年度起，微積分課程調整名稱學分如下，
微積分甲、微積分乙重補修請查詢各系開課課表，
並洽詢各開課學系系辦加選方式。

教育學程課程

【預選·網路加選】至學生資訊系統-選課-加選教育學程課程登記選課。

★人工加選時間：

113 年 2 月 26 日 (一) @師資培育中心

多元學習

【預選·網路加選】至學生資訊系統-選課-加選興趣課程登記選課，每階段至多選上 1 門。

★人工加選時間：113 年 2 月 27 日 (二) @通識中心 C209

(1)未達選課學分下限學生

持 2/27 當天列印之「學期課表」至通識中心 C209 辦理
(中午 12 點前)

(2)對課程有興趣學生

至通識中心網站填寫申請單，於下午 4 點截止

→ 2 月 28 日 (三) 至學生資訊系統查詢課表是否有選上

微積分

學系	課程名稱 / 學分數
化材系、環工系、資工系、電機系、統計系	微積分甲 (一) / 3-0 微積分甲 (二) / 0-3
資管系、經濟系	微積分乙 (一) / 3-0 微積分乙 (二) / 0-3
生科系、財金系、企管系	微積分乙 (一) / 3-0
國貿系 104 學年度前入學學生，如欲重補修 <u>商用微積分 2-2</u> ，請視缺上或下期課程補修「微積分乙(一)或(二)」；若上下學期都缺者，請補修「微積分乙(一)」及另一門數學相關課程。(須經國貿系辦確認同意)	微積分乙 (一) / 3-0
應數系	微積分 (一) / 4-0 微積分 (二) / 0-4
應物系	微積分 / 3-3
食科系 105 學年度前入學學生，如欲重補修 <u>微積分 2-2</u> ，可視缺上或下期課程加修「微積分乙(一)或(二)」	基礎微積分 / 3-0
工工系 重補修 <u>基礎微積分</u> ，可修「微積分甲(一)」作為替代； <u>進階微積分</u> 則可修「微積分甲(二)」作為替代	基礎微積分 / 0-3 進階微積分 / 3-0

選課停看聽

校際選課

★每學期至多 6 學分！

- 申請期限：113 年 3 月 1 日(五)前辦理完成
- 申請方式：上網填寫「[校際選課申請表](#)」→印出紙本並經系主任、院長簽核同意→至[註冊課務組](#)登記核章（註冊課務組、教務長）→至他校申請選課→將申請表正本繳回[註冊課務組](#)
- 申請網址 <https://ithu.tw/a> 或至註冊課組網頁公告查詢

須完成上述流程，方能採計校際選課課程學分及成績

輔系·雙主修·學分學程選課

- 已申請通過輔系、雙主修者，可於網路加選階段至學生資訊系統「[加選本系課程](#)」中登記加選，若亂數篩選未選上，再以人工加選方式辦理。（預選僅限本系課程）
- 欲修習學分學程課程者，若該課程修習系級為共選，則預選階段即可自行於「[加選本系課程](#)」登記，若非共選，則可於網路加選第二階段登記。亂數篩選未選上，再以人工加選方式辦理。

特殊超修

- 同學透過網路選課或人工加選，可修習至多 28 學分，超出 28 學分之課程，系統仍會予以退選（預計於 3 月 3 日檢查）。如需調整課程，請於 3/15(五)前至註冊課組辦理，逾期不予處理。

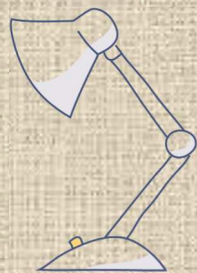
【特殊超修申請】

- 申請對象：僅限該學期修畢後即可畢業同學
- 申請期間：113 年 2 月 26 日(一)~3 月 1 日(五)
- 申請方式：持歷年成績單至註冊課務組個別申請，經審核同意後方可修習超過 28 學分。

衝堂

- 上課時間衝突之科目(正課時段)，不得同時修習，應擇一辦理退選。若正課時段衝堂未事先退選，加退選結束後（預計於 3 月 3 日）系統會先擇一課程刪除，如需調整課程，請於 3/15(五)前至註冊課組辦理，逾期不予處理。
- 如為實驗、助教課等分組上課之時段衝堂，則請自行與授課教師、助教調整時段。若無法調整務必自行退選。

選課停看聽



確認課表

確認時間及方式

113年3月4日(一)~3月15日(五)

登入學生資訊系統，查詢確認學期課表後點選「確認鍵」

特殊退選

退選方式：(步驟 1)線上填寫「特殊情形申請退選單」
(步驟 2)印出紙本並完成簽核(授課教師、系主任)
後送至註冊課務組審核

課程類型：各類課程皆可

辦理時間：113年3月4日(一)~3月15日(五)

須於期間內交回註課組，才算完成退選申請

申請結果：送至註課組後隔天，登入學生資訊系統查詢

 網址 <https://ithu.tw/a>

停修

★停修是指「停止修習課程」，不是退選課程喔！

申請方式：(步驟 1)線上填寫「停修申請單」

(路徑：課表/考試 - 課表 - 停修申請)

(步驟 2)印出紙本並完成簽核(授課教師、系主任)
後送至註冊課務組審核

申請限制：每學期至多兩門科目，且停修後之學分數不得低於該學期應修最低學分數

★不限學制(日進研)不限科目(不須被預警)皆可申請

辦理時間：113年5月13日(一)~5月31日(五)

畢業考科 5月17(五)截止

★ 須於期間內交回註課組，才算完成停修申請，如需調整(取消、換課、改停修2門)請於期間內洽詢註課組辦理，逾期不予處理。



網址 <http://fsis.thu.edu.tw> 學生資訊系統

申請結果：

- 停修結果可於填寫停修申請之線上頁面進行查詢，請務必於截止日前自行至系統確認，如未於時間內完成程序或未自行確認，逾期恕無法補申請
- 申請通過之停修課程，仍會登記於該學期選課資料、學期成績單及歷年成績單，但於成績欄註明「停修」，停修課程之學分數不計入修習學分總數
- 依規定應繳交學分費(學分學雜費)之課程停修後，其學分費已繳交者不予退費，未繳交者仍應補繳

選課大小事

選課原則

- 凡未選之科目，其選課及成績不予登錄；已選之科目未經退選或停修，成績一律登錄併入計算。
- 開授給班級之**必修、必選課程**，原則上應於該學系安排之時間與班級修課。如有特殊情形者，應經開課學系及原學系同意。
- 低年級不得選高年級課程，而加註「**限本系**」之課程，外系學生不得修習。如有特殊情形者，需經開課學系及授課教師同意。
- **學年課程**未修上期課程或上期課程未達續修成績標準者，不得續修下期。續修成績標準為 50 分(等第制 D)，如課程另有規定則從其規定。如有特殊情形者，需經開課學系及授課教師同意。
- 研究生修習學士班課程，不列入學期學業平均成績，亦不計入畢業學分。

修習學分上下限

大一至大三(建築系大四)：12-28 學分

大四(建築系大五)：9-28 學分

進修學士班：9-28 學分

碩士班：由各所自訂，若有修習學士班課程則上限 28 學分

關於英文及體育畢業門檻

- 本校 112 學年度起在校生全面取消英文能力畢業門檻。凡未於 111 學年度第 2 學期學期(含)前畢業之延畢生，若僅未通過「英文能力畢業門檻」者，得選修「英文能力虛擬課程」，並得於當學期開學第 7 週起申請辦理畢業離校。
- 僅未通過「體育畢業門檻」之延畢生，得選修「體育畢業門檻課程」，且應於申請之學期確實參加體育畢業門檻檢測。通過者，得於當學期開學第 7 週起申請辦理畢業離校；當學期末通過者，次學期仍應註冊。
- 申請選修前述課程且經審核通過者，僅需繳交「平安保險費」及「電腦及網路通訊使用費」，不需另繳學分費。惟若加選其他課程者，其繳費概依本校當學年度之註冊費收費規定辦理。

學院代號

代號	學院/系館	代號	學院/系館
A	文學院	L	法律學院
AG	農學院	LA	景觀系館
ARC	建築系館	LAN	語文館
BS	基科館	LIB	圖書館
C	創意設計暨藝術學院	LS	生科館
CH	化學系館	M	管理學院
CKS	中正堂	MU	音樂系館
CME	化材系館	PG	省政大樓
E	工學院	S	理學院
FA	美術系館	ST	大智慧科技大樓
H	人文大樓	SS	社會科學院
HT	人文暨科技館		

上課節次

節次	時間	節次	時間
A(0)	07:10~08:00	7	15:20~16:10
1	08:10~09:00	8	16:20~17:10
2	09:10~10:00	9	17:20~18:10
3	10:20~11:10	10	18:20~19:10
4	11:20~12:10	11	19:20~20:10
B(4.5)	12:10~13:00	12	20:20~21:10
5	13:10~14:00	13	21:20~22:10
6	14:10~15:00		



東海大學 112 學年度第 2 學期行事曆

教育部 112 年 4 月 21 日臺教高(一)字第 1120038673 號函備查

年	週次	曆						日 月	期 日	星期	辦 理 事 項		
		日	一	二	三	四	五					六	
一 一 三 年						1	2	3	二 月	1	四	春節年假開始 112 學年度第 2 學期開始 境外新生註冊及繳費開始 研究生學位考試申請開始	
		4	5	6	7	8	9	10		2~5 12 14	五~一 一 三	全校分區停電進行高壓設備保養 加退選課程開始 春節年假結束 寒假終了	
		11	12	13	14	15	16	17		15	四	教職員恢復正常辦公(上午 8:00~10:00 單位清潔日) 研究生繳交論文截止日	
	1	18	19	20	21	22	23	24		16	五	註冊繳費截止日 春季班境外新生入學輔導講習 導師會議	
	2	25	26	27	28	29				19 21 28	一 三 三	第 2 學期上課開始 全校同仁春節聯誼茶會 和平紀念日(放假一天)	
							1	2		三 月	1	五	加退選課程結束(特殊加選及網路退選截止)
	3	3	4	5	6	7	8	9			4~15	一~五	學生上網確認本學期所選課程 特殊退選課程申請
	4	10	11	12	13	14	15	16			6~12	三~二	植樹週
	5	17	18	19	20	21	22	23			18~22	一~五	本學期學生申請轉系、所
	6	24	25	26	27	28	29	30			19	二	本學期第 1 次系所主管會議
	7	31							26		二	本學期第 1 次校務會議	
			1	2	3	4	5	6	四 月		1~3	一~三	溫書假
	8	7	8	9	10	11	12	13		4~5	四~五	兒童節、民族掃墓節(放假二天)	
	9	14	15	16	17	18	19	20		13~20	六~六	期中考試週	
	10	21	22	23	24	25	26	27		23	二	本學期教務會議	
	11	28	29	30						24	三	本學期研究發展委員會議	
					1	2	3	4	五 月	13	一	本學期申請停修課程開始	
	12	5	6	7	8	9	10	11		17	五	學士班應屆畢業生申請休學截止日 本學期「畢業考科目」申請停修課程截止	
	13	12	13	14	15	16	17	18		20~24	一~五	畢業考試週	
	14	19	20	21	22	23	24	25		21 28	二 二	本學期第 2 次系所主管會議 本學期第 2 次校務會議	
	15	26	27	28	29	30	31			30 31	四 五	本學期「期末考科目」申請停修課程截止 上午：畢業典禮預演 下午：全校勞作日(停課)	
								1	六 月	1	六	畢業典禮(停課、照常上班)	
	16	2	3	4	5	6	7	8		10	一	端午節(放假一天)	
	17	9	10	11	12	13	14	15		11~26	二~三	113 學年度第 1 學期課程預選	
	18	16	17	18	19	20	21	22		14	五	本學期申請休學截止日 第 2 學期上課終了	
		23	24	25	26	27	28	29		15~22	六~六	學期考試週	
		30								24	一	暑假開始	
			1	2	3	4	5	6		七 月	15	一	研究生學位考試申請截止
7	8	9	10	11	12	13	14	31	三		研究生學位考試結束		
14	15	16	17	18	19	20	21				112 學年度終了		
21	22	23	24	25	26	27	28						
28	29	30	31										

星期六、日
 考試週
 紀念日及節日
 本校特殊紀念日
 調整放假日
 補行上班上課
 高壓設備保養